

## Návod pro montáž GREENLIFE Vsakovací modul 205 I

Obsah dodávky: 6x boční strana, 24 ks spojovacích kolíků

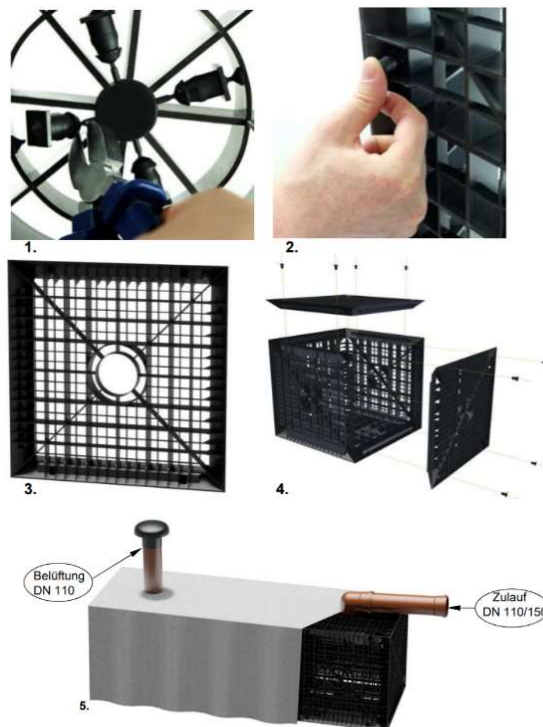
Pokyny popsané v tomto návodu musí být bezpodmínečně dodrženy. V opačném případě zaniká jakýkoliv nárok na záruku. Před samotnou instalací je nezbytné zkontrolovat výrobky, zda nedošlo k jejich poškození. Montáž musí být provedena odborně dle platných technických norem a předpisů zemní instalace.

### Bezpečnost

Při veškerých pracích musí být bezpodmínečně dodrženy příslušné bezpečnostní předpisy. Při jakékoliv manipulaci s vsakovacími moduly musí být respektovány platné předpisy a normy týkající se instalace vsakovacích bloků.

### Návod k montáži

1. Vyjměte spojovací kolíčky.
2. Do každé strany zasuňte 8 ks spojovacích kolíčků. Pokud bude obtížné zasunout je rukou, použijte kladivo (velmi zlehka).
3. Vstupní a větrací otvor  
Vyřízněte otvor pro přítok/vstup a pokud je potřeba, také otvor pro odvětrání. Upravte dle potřeby pro DN 100 nebo DN 150.
4. Celkový pohled pro sestavení.
5. Příklad instalace  
3 moduly potažené geotextilií, s přítokem a větráním.



### Vsakovací test

1. vyznačte plochu pro jámu o rozměrech 50x50 cm
2. vykopete jámu do hloubky budoucího dna vsakovací nádrže
3. vyrovnejte dno jámy a nasypete cca 2 cm štěrku
4. jámu zalévejte cca 30 min zahradní hadicí
5. vyčkejte, až voda zcela odteče
6. naplňte jámu vodou do výšky 30 cm a změřte čas vsaku vody
7. do jámy nepřidávejte žádnou další vodu a po 30 minutách změřte hladinu vody
8. výsledky získáte z přiložené tabulky

Pro zajištění správných výsledků je třeba zkoušku dvakrát opakovat a vypočítat průměrnou hodnotu.

délka zkoušky	pokles hladiny (cm)	vsakovací schopnost zeminy	druh zeminy	$k_f$
30 minut	větší než 18,0	Vysoká	písčítá – hlinitopísčítá	$1 \cdot 10^{-3}$ až $5 \cdot 10^{-4}$
	18,0 až 9,0	Střední	písčitohlinitá - hlinitá	$1 \cdot 10^{-4}$ až $5 \cdot 10^{-5}$
	9,0 – 3,0	Nizká	jilovitohlinitá - hlinitojilovitá	$1 \cdot 10^{-5}$ až $5 \cdot 10^{-6}$
	menší než 3,0	Nevhodné pro zasakování	jilovitá	$\leq 1 \cdot 10^{-6}$

Typ zeminy

Vysoká vsakovací schopnost: písčítá-hlinitopísčítá  
Střední vsakovací schopnost: písčitohlinitá-hlinitá  
Nizká vsakovací schopnost: jílovitohlinitá-hlinitojilovitá

Plocha

do 50 m <sup>2</sup>	do 100 m <sup>2</sup>	do 150 m <sup>2</sup>	do 200 m <sup>2</sup>
2 ks	4 ks	6 ks	8 ks
3 ks	6 ks	9 ks	12 ks
4 ks	8 ks	12 ks	16 ks

## Výběr místa

Při výběru místa by měly být splněny následující podmínky umístění, aby nedošlo k poškození budov nebo jak zabránit prosakování:

- Infiltrační systém by měl být vždy naplánován a instalován v blízkosti přípojky dešťové vody.
- Vzdálenost k budovám by měla být 1,5 x výška suterénu / základu, hloubka jámy závisí na plánované výšce připojení dešťové vody.
- Zajistěte dostatečnou vzdálenost od stromů, zejména od jejich kořenů (průměr koruny = vzdálenost od infiltračního systému).



## Rozměry stavební jámy

Rozměry stavební jámy závisí na počtu vsakovacích kostek a umístění průsaku. Pochozí varianta je zaručena s přibližně 50 cm pokrytím zeminy nad infiltrací.

U větších stavebních projektů je nutné vykopávat jámy podle DIN 4124. Doporučujeme pracovní prostor 1,00 m.

## Zeleň nad infiltrací

Pokud plánujete např. trávník nad infiltračním systémem, měli byste na infiltraci použít fólii a na ní rozložit vrstvu hlíny, jinak může váš trávník vyschnout rychleji.

## Instalace

Spodní část jámy musí být vodorovná a rovná. Jakékoli cizí předměty, jako jsou kameny apod. musí být odstraněny z jámy. Aplikujte vrstvu štěrku cca 8-10 cm, frakce 8/16 - Oblázkový štěrk. Pokud je půda písčitá, pokryjte moduly geotextilií.



## Geotextilie

Geotextilie slouží k ochraně vsakovacích modulů od nečistot a při použití systémů větších rozměrů je geotextilie nutností. Může zcela překrývat celý systém tak, aby byly moduly úplně uzavřeny.



## Umístění

Seskládejte moduly dohromady, nejlépe do řady vedle sebe. Pamatujte na umístění přívodních trubek, aby bylo zajištěno snadné napojení. Poté obalte celý systém do geotextilie. To zabrání znečištění.



## Zapojení

Geotextilii je nutný nastříhnout v místech přítoku a případného odvětrávání. Přívodní trubka a ventilace je zasunuta do modulů cca 15 – 20 cm. Pokud je to nutné, lze potrubí přilepít lepidlem na PVC. Větrání může být nahoře nebo na boku. Pro variantu ze strany je nutné použít kolínko 90°.

## Zásyp

Po dokončení všech prací na připojení bud následovat zasypání jámy. Věnujte prosím pozornost následujícím bodům:

- v jámě nejsou žádné cizí předměty
- Geotextilie je neporušená
- kolem systému musí být silná štěrková vrstva cca 10 až 20 cm

Ujistěte se, že neexistují žádné kameny ani jiné ostré předměty, které by mohli poškodit geotextilii. Nakonec zasypejte jámu až po povrch terénu rovnoměrně, v krocích po 20 cm, které postupně zhutníte.

